

検出の種類

ナットコレクター

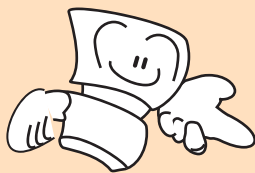
四角ナット、六角ナット、丸ナット、その他特殊ナット、ボルト、板物部品厚さ違い、部品NG 2枚打ち、突起付きパイプ、突起付きパッチ等々

* 不良品 (NG) を検出するシステムに機能する商品名です。

各種「検出装置・ポカヨケ」システムに機能する商品の種類

コレクトスイッチ仕様・ナット溶接、ボルト溶接専用 他の作業時はキー付きスイッチで切替えて作業
* ナット溶接異常 (NG) 検出、ボルト溶接異常 (NG) 検出専用の安価で取付け出来る制御システム

ナットワンタッチ仕様・スポット溶接するワークと部品の高さをワンタッチで設定して設定と異なる高さ違いを検出します。
* 検出できる部品の種類はナットの他に板物部品・パッチ・パイプなど色々で、高さをワンタッチで簡単に設定して検出ができます。常にスポット溶接機とナットワンタッチは連動して高さを検知しています。! どんな仕事でも安心して作業を任せられます。!



ナットワンタッチ仕様



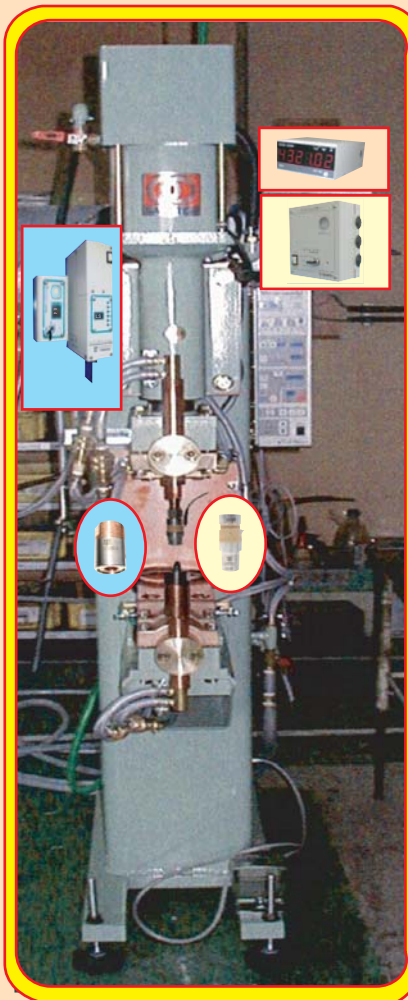
タイプD

(本体) ナットワンタッチ

(センサー付き上部
押えチップ)



ナットワンタッチ仕様はスポット溶接機の「軸」シリンダーのストロークを検出します。ですからナット溶接だけでなく、板物と板物の溶接にも活用できます。又、ナット溶接には専用のワンタッチチップを使用します。



コレクトスイッチ仕様



(本体) コレクトスイッチ
CSW-NZE



コレクトスイッチは場所を選ばずどんな場所にも簡単に取付けができお値段も低価格です。またナット溶接だけでなく色々な作業をなされていて段取りの多い現場には最適と思います。



生産・打点ポカヨケ
(カウンター)
JSC-256/YSD

(遠見えカウンター)

生産・打点ポカヨケ(カウンター)は場所を選ばず取付けができます。文字は25^ミ角の大きさと、遠くからでもよく見えます。

ナットコレクターには上部電極にセンサーが付いたコレクトチップを取付けてナット・ボルト溶接の不良品(NG)を検知するコレクトスイッチ仕様!
 スポット溶接機の「軸」シリンダーのストロークをワンタッチで設定して色々な種類のスポット溶接の不良品(NG)を検知出来るナットワンタッチ仕様!
 と2種類のタイプから選ぶ事が出来ます。

◎ナットワンタッチ仕様・多種類検出



タイプD

NTW-RD
ナットワンタッチ
(高さ検知機)

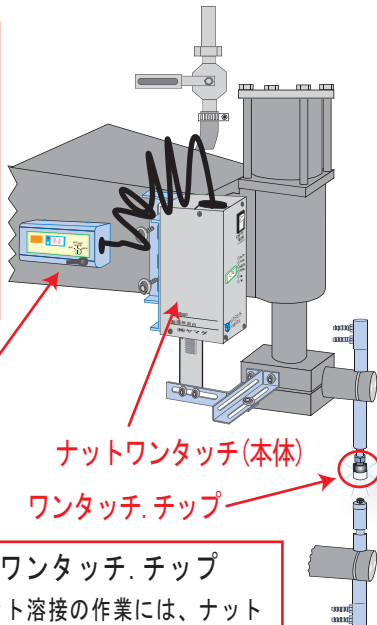
◎ナットワンタッチ

ナットワンタッチはスポット溶接機の「軸」シリンダーのストロークをワンタッチで設定します。設定と異なる高さの違いの不良(NG)品を溶接(通電)前に検知し、溶接は出来ません。次の作業はリセット解除されないと作業が出来ません。

◎検出精度は±0.1^{mm}以上の設定。検出
 *NTW-RD. ナットワンタッチ

◎取付け場所の位置確認

ナットワンタッチはスポット溶接機の左側、イメージ絵の位置に取付けます。この場所に取付けが出来ない場合には右側でも取付けは出来ます。コントロールBOXは強力な磁石が付いているので移動は自由です。



コントロールBOX

ナットワンタッチ(本体)

ワンタッチ.チップ

上部
(センサー付き
押しチップ)



WT-W
ワンタッチ.チップ

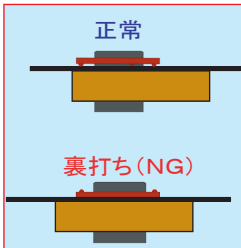
◎ワンタッチ.チップ

ナット溶接の作業には、ナット溶接専用のセンサーチップ「ワンタッチ.チップ」を使用して検出します。

ナットワンタッチの特徴

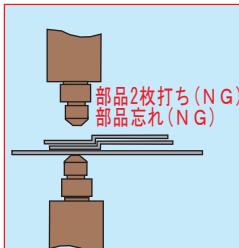
◎新型Dタイプは±0.1^{mm}から検出ができ、検出設定公差は0.1^{mm}~1.5^{mm}の数値を表示から選んで設定公差の変更ができます。
 ※ナットワンタッチはナット溶接の他にも、ボルトの検出、板物と板物数箇所の高さの違うナット溶接、板物部品等の検出に威力を発揮致します。

(検出参考例)



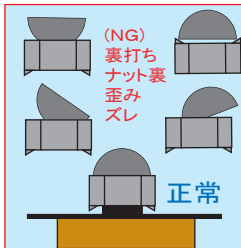
正常

裏打ち(NG)



部品2枚打ち(NG)
部品忘れ(NG)

板物. 打点打ちでの部品2枚重ね部品忘れの不良品(NG)簡単にワンタッチで検出できます。



(NG)裏打ち

ナット裏

歪み

ズレ

正常

キャップナットの溶接工程でキャップの逆さ・ズレ・歪み又はナットの逆さが簡単にワンタッチで検出できます。

トキ付きパッチ(ワッパ)の正常検出・NG(裏)検出がワンタッチで簡単に検出できます。
 *電極の指定が有ります。

◎コレクトスイッチ仕様・ナット、ボルト検出



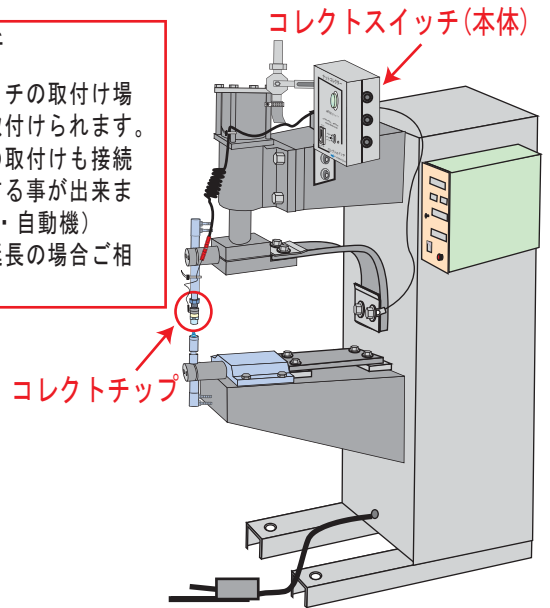
CSW-NZE
コレクトスイッチ

◎コレクトスイッチ

コレクトスイッチはコンパクトで取付けは簡単です。又、操作もやさしく電源スイッチを入れキーセレクトスイッチと表示灯スイッチを操作するだけで、ナット溶接の不良(NG)品は溶接(通電)前に検出して溶接はされません。次の作業はリセット解除されないと作業は出来ません。

◎取付け場所

コレクトスイッチの取付け場所はどこでも取付けられます。離れた場所での取付けも接続の配線を長くする事が出来ます。(ロボット・自動機)使用で配線の延長の場合ご相談下さい。



コレクトスイッチ(本体)

コレクトチップ

(センサー付き
押しチップ)



(CTタイプ)(ZCPタイプ)
コレクトチップ

◎コレクトチップ

コレクトチップはナット溶接の不良(NG)品を検知する、センサーが付いた上部電極押しチップです。ナットの異常品を検知した場合はコレクトチップからNG信号が出てコレクトスイッチに知らせ、溶接(通電)前にスポット溶接機をストップします。

ボルト検出にも最適

コレクトチップを使用して、ナット検出の他に、ボルト検出が出来ます。ボルトの頭(ツバ)の大きさより広い内径のコレクトチップを取付けてボルト検出が簡単にできます。

コレクトスイッチ機能付きナットワンタッチ(Dタイプ)

◎ナットワンタッチでコレクトチップが使用できます。Dタイプはコレクトチップ仕様の他に多種多打点の設定した高さを外部条件入力信号で操作し変更して多打点の検出ができます。(オプション機能)

◎ロボット・自動化に最適・ご相談ください。