

特許商品

ナットコレクター

コレクトスイッチ・・ 使いやすくなって **新発売!**

インジケータランプの採用により表示灯の色彩で個々の動作の位置確認ができます。
切替スイッチはキー型セレクトスイッチに統一しました。

コレクトチップ・・・ 豊富な種類のセンサー付きチップ!

上部電極にセンサーが付いたキャップチップです。ナットの外形を円形キャップで形どってある為「ナット裏打ち・ズレ打ち・タテ打ち・ナット無し等」を確実に検知するセンサー付きチップです。 **プロジェクションナット検出装置**
ボルト溶接にも最適

納得!

ナットコレクターは多くの
企業に採用され高い評価を
得ています。



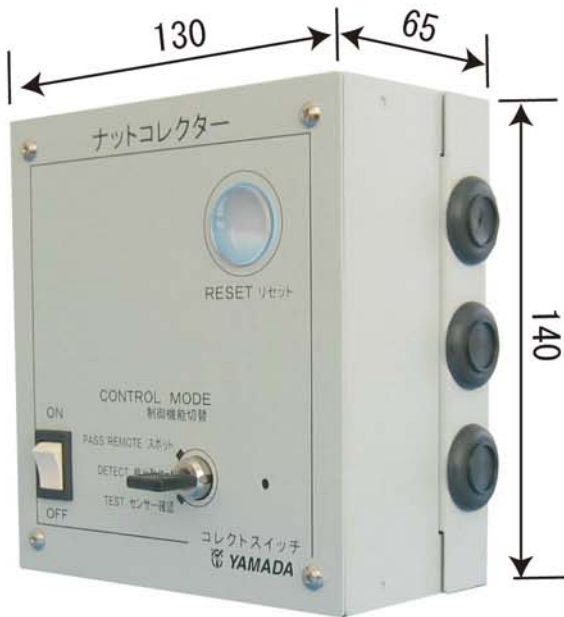
ナットコレクターは多種ナット(四角・六角・丸)
ボルトに対応できます。

 **YAMADA**
株式会社 ヤマダスポット

コレクトスイッチの機能が新しくなって使いやすくなりました。特許製品

ナットコレクター

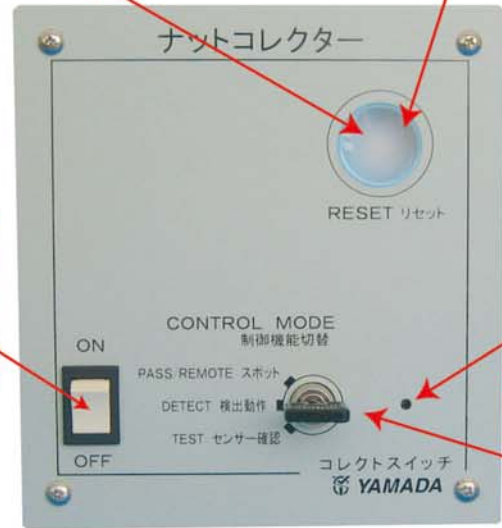
コレクトスイッチ(本体)



表示灯
 黄、スポット
 緑、検出動作
 緑・赤、センサー確認
 赤、NG(異常)
 ピンク、外部停止

リセットスイッチ
 インジケータランプ

正面

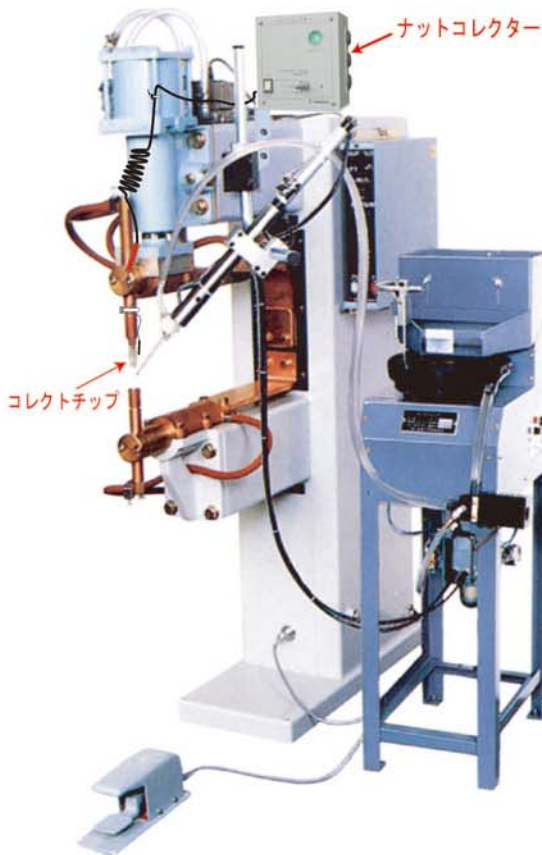


電源スイッチ

ブザー
 開口穴

キースwitchの操作
 でセレクトします。
 場所はどの位置でも
 抜き差し出来ます。

ナットコレクターは現状のスポット溶接機に取付が簡単に出来ます。ロボットの仕様にも最適です。



ナット溶接での裏打ち・ナットズレ・ナット無し等のトラブルを確実に検知するナットコレクターあらゆるナットに対応し誤動作の心配もなく確実に不良品を検出し減少します。また、高い品質管理と生産性の把握に威力を発揮します。
 *ナットコレクターはプロジェクションナットの必需品です。

特長

- コレクトチップにセンサーが付いているのでストロークの調整は自由です。
- 従来のシャンク(継ぎ手)で使用可能なキャップチップ方式ですので、取替えは簡単です。
- NG時は、溶接する前に機械がストップし、上部ホルダーが上がりブザーとランプでお知らせします。ですからコレクトチップ、ガイドピン・素材等を傷つける心配はありません。
- コレクトチップ裏面にはロボット、自動機に有する入出力端子と外部リセット端子も設けています。
- チップの素材、高導電性は、ベリリウム銅50合金ですので従来のチップに比べ3~4倍の耐久性が得られます。
- ナットコレクターは豊富なナットサイズ、種類に対応します。



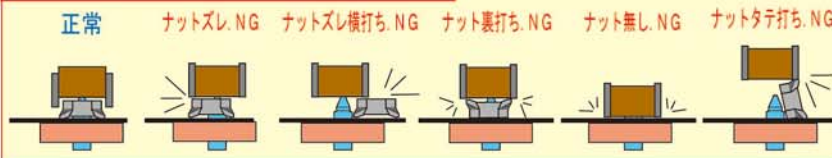
特許出願

(*オプション)
 ナットワンタッチ(高さ検知機)
 ナットの2重打ち・ナット立て打ち・ワーク無し・ワーク2枚打ち等を検出



打点・生産カウンター(オプション)
 25^{mm}文字仕様の遠くからでも見やすいデジタル表示
 プリセットカウンターと、打点・生産・トータル機能を
 装備した。「ポカヨケ・デジタルカウンター」
 ※(コンマから右2桁打点・左4桁生産)

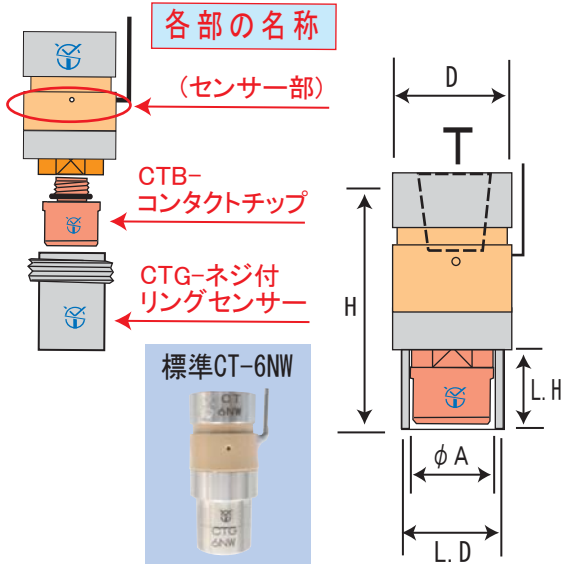
ナットコレクターは不良品を見逃しません。



センサー付き、コレクトチップの種類・特徴

標準(分割型)CT-コレクトチップ

◎消耗したコンタクトチップがその場で新しく変わり、コストも安く済みます。

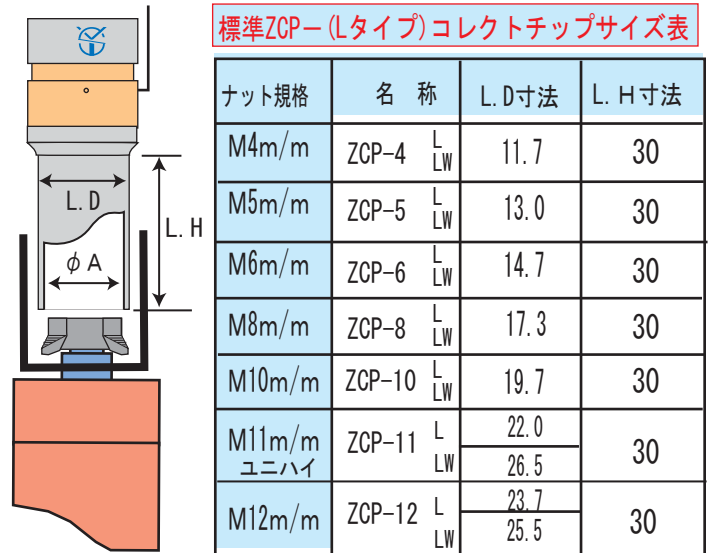
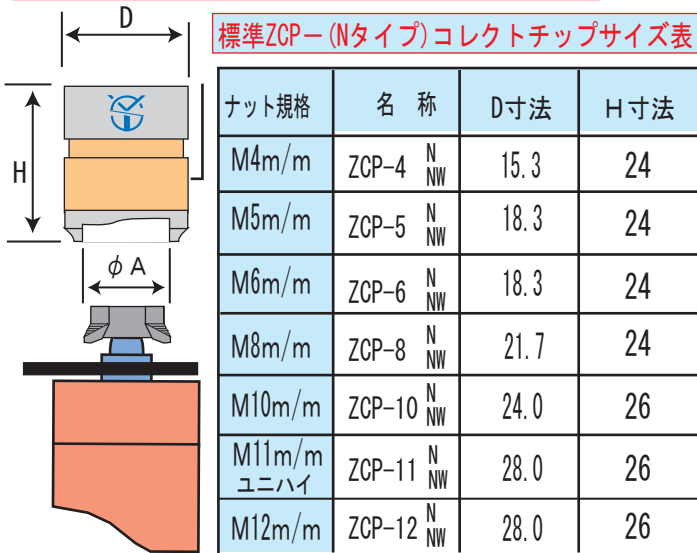


[分割型]標準CT-コレクトチップサイズ表

ナット規格	名称	リングセンサー部 内径寸法φA	D寸法 φ	H寸法	L.D寸法 φ	L.H寸法	テーパ 規格サイズ
M4m/m	CT-4	N 9.7	15.3	41	11.7	13.8	φ9用 φ13用
		NW 10.2					
M5m/m	CT-5	N 11.0	18.3	41	13.0	13.8	φ13用
		NW 11.4					
M6m/m	CT-6	N 12.2	18.3	41	14.2	13.8	φ13用
		NW 12.7					
M8m/m	CT-8	N 14.7	21.7	41	16.7	13.8	φ16用
		NW 15.3					
M10m/m	CT-10	N 17.7	24.0	43	20.0	14.0	φ16用
		NW 18.0					
M11m/m ユニハイ	CT-11	N 20.0	28.0	43	27.5	14.0	φ16用
		NW 24.1					
M12m/m	CT-12	N 21.7	28.0	43	27.5	14.0	φ16用
		NW 23.5					

標準[一体型]ZCP-コレクトチップ

◎ZCPタイプのφA内径寸法はCTタイプ内径φAと同じです



この他にも、コレクトチップは多種ナットに対応した豊富なナット規格のサイズを取り揃えて有ります。
その他、特殊タイプもご要望にお応えし、製作いたします。

コレクトチップの仕様案内

標準ZCP-6NW



標準ZCP-6LW



*コレクトチップを使用したクランクホルダー案内

標準ミニタイプ

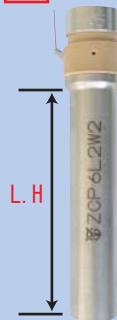
- *例 ZCP-6MN12
高さ・12^{ミリ}
- 例 ZCP-6MN16
高さ・16^{ミリ}

□ 適応ナット

□の字幅の狭い場所に使用できます。
H寸法 = 12^{ミリ}・16^{ミリ}

*例、標準ミニタイプ高さ12^{ミリ}はテーパが標準とは異なりますのでご確認して下さい。

ZCP-□L-□^{ミリ}
□ 適応ナット



Lロングタイプ
コレクトチップ

□ 面打、LH寸法
ご注文に応じます。

ZCP-□TN
□ 適応ナット



六角ツバ付ナット
コレクトチップ

六角ナットの上部・ツバの
両方で押さえる為、安定し
た溶接強度がえられます。

ZCP-□NKT
□ 適応ナット

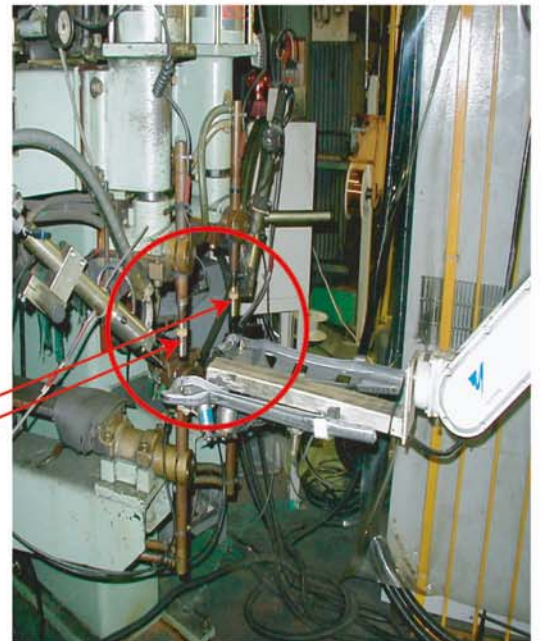


Tナット角度規制付き
コレクトチップ

コレクトチップ検出部をTナットの
検出する角度に加工して規制
角度の検出に対応、使用さ
れています。

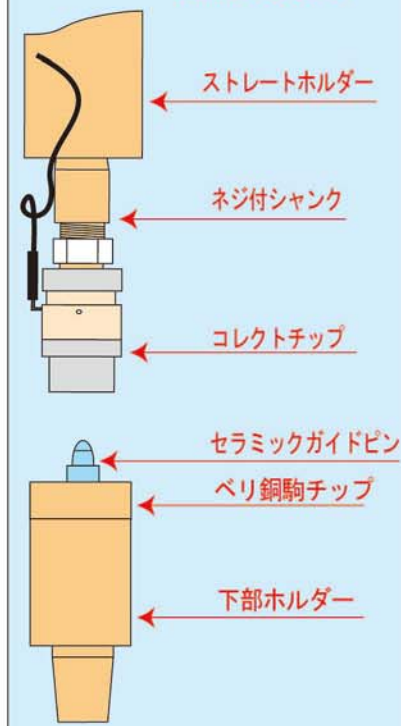
自由度が増した[ナットコレクター]は、使う人に優しい。

ロボットで使用しているナットコレクター作業現場



*ナットコレクターに適する部品

各部の案内



ネジ付シャンク
※六角ネジをチップ側に締め込めばコレクトチップを簡単に外せる。

φ16用



φ13用
切替アダプター付



コレクトチップ取外し専用工具 CPJ-9・13・16



※コレクトチップを使用している、L型、クランクホルダーでネジ付シャンクが使えない場所にお勧めします。コレクトチップがスッポリ入ってチップを傷めずに簡単に取れます。

ベリ銅下部駒チップ

※ベリ銅はクローム銅に比べ材質が硬くナット足の打後が付きにくく、特に薄材料に適し、消耗も少なく溶着が安定して保たれます。

Z-NP段付きタイプ用



Z-WPNロケットタイプ用



セラミックガイドピン

(特徴) 強度・耐摩耗・絶縁・長寿命

Z-WPN型

Z-NP型



※セラミックガイドピンで規格にない寸法は追加工研磨が出来ます。又、オリジナルの研磨加工の注文も承ります。

※このカタログに記載してあります製品のデザイン・仕様等は改良の為予告なく変更することがありますのであらかじめご了承下さい。

製造元

 **YAMADA**
株式会社 ヤマダスポット

お問い合わせは